

2025

# Sler's Day

Sler  
Japan Robot System  
Integrator Association

## in 中国（しまね松江）

### 2025年 11月 14日 **金** 13:30-17:00

※イベント終了後の交流会は 17:30~19:30 を予定しています

会場

**松江テルサ（松江勤労者総合福祉センター） 大会議室**  
島根県松江市朝日町478-18（JR松江駅前）

主催

一般社団法人  
日本ロボットシステムインテグレータ協会

後援

島根県産業技術センター  
公益財団法人 しまね産業振興財団

参加費

無料 ※交流会は会費 5,000円/人



**ロボット実機展示予定！**

1

ロボット導入をお考えの皆様にとって地元Slerと会えるチャンス！

2

ロボット関連の関係者と情報交換できるチャンス！

3

最新の研究内容や支援策を知るチャンス！

日本ロボットシステムインテグレータ協会では、Sler 企業間やロボット導入を考えていらっしゃる企業様との交流を図るために、各地で「Sler's Day」を開催しています。

今回は、中国地域では初めての日本海側「**島根県松江市**」で開催いたします。イベントではロボット導入のきっかけをつかんでいただくためのトピックスを準備しました。ロボット導入を考えていらっしゃる皆様、ぜひ足をお運びください。

基調講演、事例紹介、公的機関からの情報、企業紹介など内容盛りだくさんなセミナーです。ここでしか聴けない貴重な情報が満載です！

※WEB配信はございません。リアル会場へのご参加をお待ちしています。



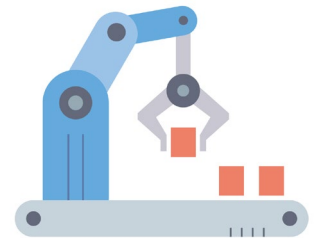
**当日プログラム詳細、お申込み方法は裏面をご覧ください ▶▶▶**

<https://www.jarsia.jp/>

# 2025 Sier's Day in 中国（しまね松江）

## Sier's Day in 中国（しまね松江）プログラム

13：30～13：35	<b>開会挨拶</b> （一社）日本ロボットシステムインテグレータ協会 会長 久保田 和雄
13：35～14：15	<b>基調講演「今後のロボットシステム開発の流れと人材育成」</b> 国立研究開発法人 産業技術総合研究所 研究戦略本部 ウェルビーイング実装研究センター 研究センター長 谷川 民生
14：15～14：30	<b>行政からの取り組み・施策紹介①「令和8年度概算要求について」</b> 経済産業省 中国経済産業局 地域経済部 製造産業課 係員 嶋本 百華
14：30～14：45	<b>行政からの取り組み・施策紹介②「AIの導入・研究開発事例と支援メニューの紹介について」</b> 島根県商工労働部 産業技術センター 主任研究員 藤原 直樹 島根県産業振興課 産業デジタル推進室 DX推進係長 船越 雄太
14：45～15：00	<b>休憩</b>
15：00～15：40	<b>ロボット導入事例紹介「人を超える連携：2台のロボットが創る完全自律型生産ライン」</b> － 無人工場の実現に向けた挑戦と成果－ 株式会社スター精機 EINS事業部 課長 錦織 謙司
15：40～16：00	<b>ロボット活用事例 ※ロボット展示あり</b> 「100万円から始める協働ロボットFAIRINO 機能紹介・導入事例・国内サポート体制について」 広和機工株式会社 ロボットプロジェクトチームリーダー 篠原 道弥 株式会社名古屋モーションコントロール 代表取締役社長 桑子 典久
16：00～16：20	<b>地域企業 事例紹介「Machining Transformation と自動化」</b> 松江山本金属株式会社 代表取締役社長 山本 泰三
16：20～16：50	<b>中国地域Sier企業紹介</b> 「IKOMAロボテック 企業紹介」 IKOMAロボテック株式会社 取締役副社長 安藤 泰宏 「自動車溶接組立ラインにおけるロボット活用の変遷」 株式会社テルミックス 代表取締役社長 沼田 俊介
16：50～16：55	<b>閉会挨拶</b> （一社）日本ロボットシステムインテグレータ協会 副会長 兼 地域連携委員会 委員長 鶴野 政人
16：55～17：00	<b>名刺交換会</b>
17：30～19：30	<b>交流会</b> ※会費が別途必要です（5,000円/人） @交流会会場（近隣調整中）



※プログラムは状況により変更の場合があります。

### ◆アクセス◆

#### 【車利用の場合】

- 国道9号線  
「松江中央I・C」より約10分  
※駐車場情報：専用駐車場（21台）/他

アクセス→



#### 【電車利用の場合】

- JR山陰本線「松江駅」北口 徒歩1分

#### 【航空機利用の場合】※空港連絡バス利用

- 出雲縁結び空港～JR松江駅 約30分
- 米子鬼太郎空港～JR松江駅 約45分

▶▶ <https://www.matsue-terra.jp/>



### ◆お申し込み方法◆ 下記URLよりお申込みください ↓↓↓

▶▶▶ <https://www.robo-navi.com/webroot/siersdayapplication/238.php>

### ◆お問合せ先◆

一般社団法人 日本ロボットシステムインテグレータ協会 事務局

TEL：03-6453-0131 FAX：03-6453-0132 Mail：ytakahashi@jarsia.jp

★お申込みはこちらから→



<https://www.jarsia.jp/>